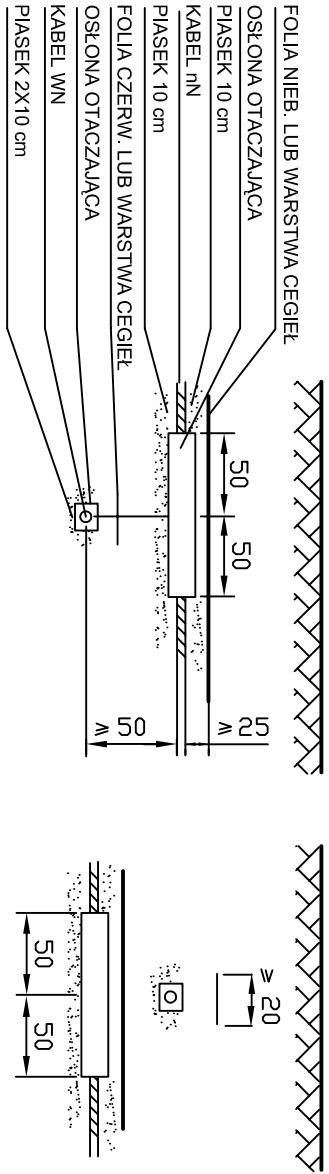
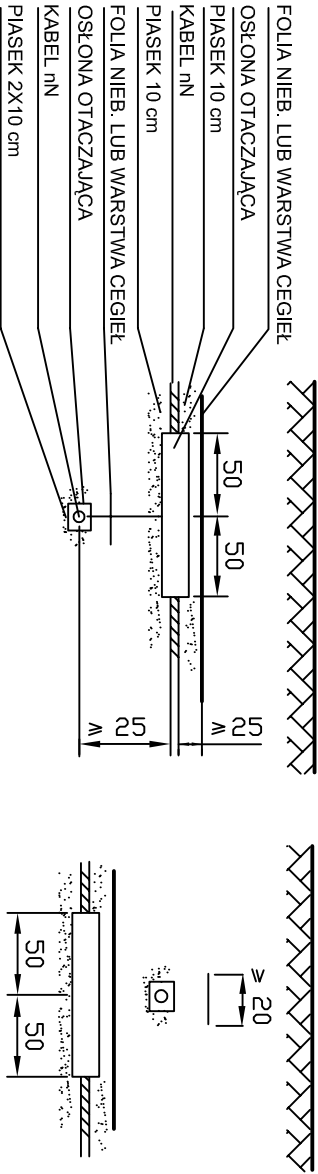


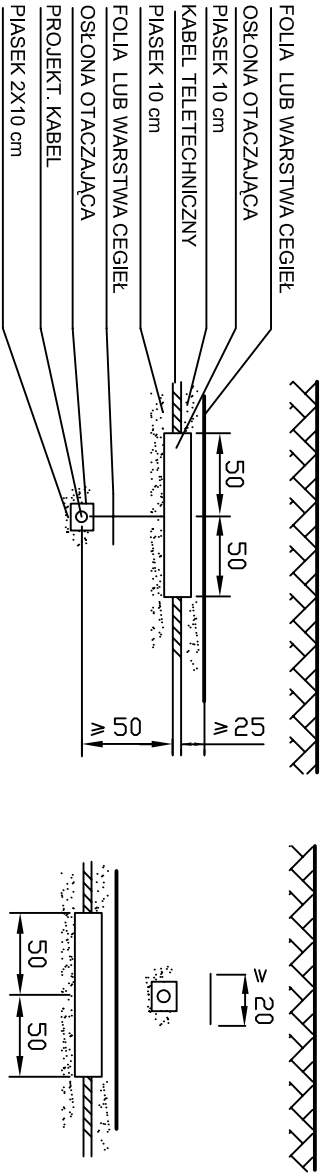
SKRZYŻOWANIE Z KABLEM WN



SKRZYŻOWANIE Z KABLEM nN



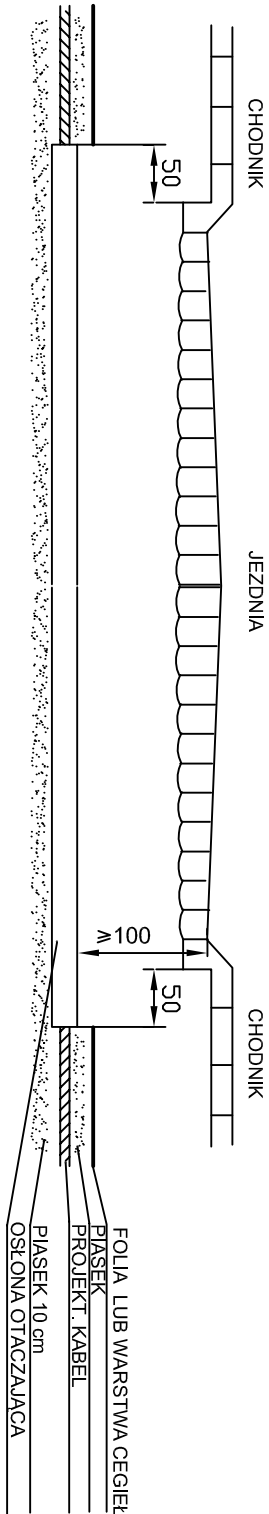
SKRZYŻOWANIE Z KABLEM TELETECHN.



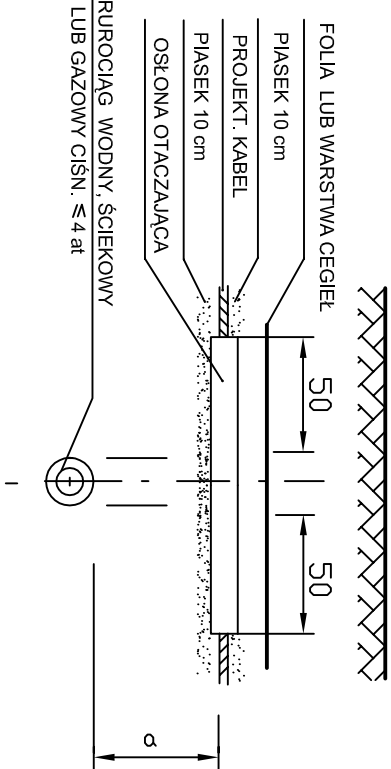
UWAGI

1. WYMIARY NA RYS. PODANO W cm
2. WYLOTY PRZEPUSTÓW NALEŻY USZCZELNIĆ PAKUŁAMI I GLINĄ
3. PRZY WSZYSTKICH SKRZYŻOWANIACH NALEŻY DĄŻYĆ DO UZYSKANIA KĄTA 90 °
4. PRZEPUSTY UKŁADAĆ ZE SPADKIEM 1 %
5. ODLEGŁOŚĆ FOLII OD KABLA POWINNA WYNOŚIĆ CO NAJMNIEJ 25 cm

SKRZYŻOWANIE Z JEZDNIĄ

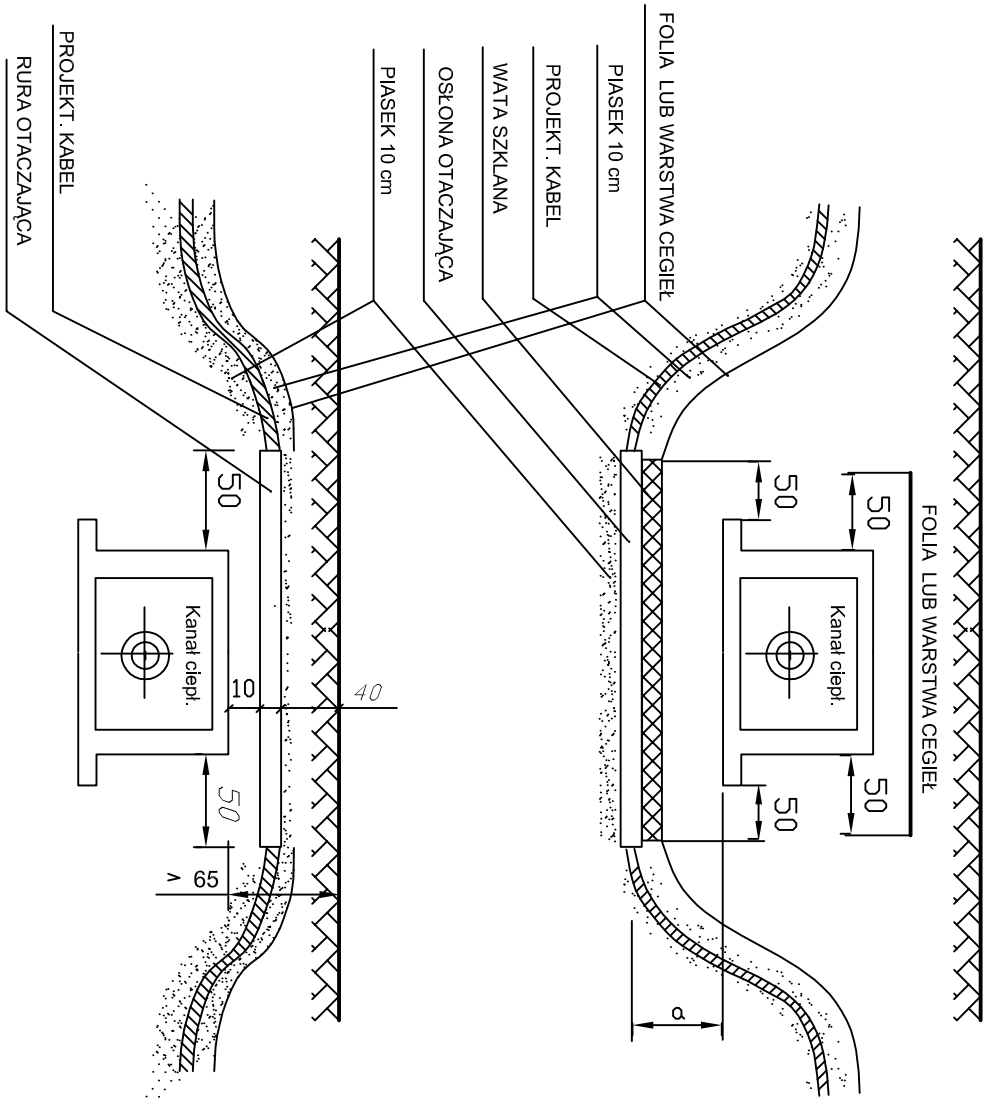


SKRZYŻOWANIE Z RUROCIĄGIEM



GDZIE: a ≥ 80 cm (60 cm)\* PRZY ŚREDNICY  
RUROCIĄGU DO 250 mm  
a ≥ 150 cm (80 cm)\* PRZY ŚREDNICY  
RUROCIĄGU POWYŻEJ 250 mm  
\* DLA OSŁON Z RUR STALOWYCH

SKRZYŻOWANIE Z KANAŁEM CIEPŁOWNICZYM



GDZIE: a ≥ 80 cm (60 cm)\* PRZY ŚREDNICY  
RUROCIĄGU DO 250 mm  
a ≥ 150 cm (80 cm)\* PRZY ŚREDNICY  
RUROCIĄGU POWYŻEJ 250 mm  
\* DLA OSŁON Z RUR STALOWYCH

JEDNOSTKA PROJEKTOWA	PRZEDSIĘBIORSTWO WIELOBRANŻOWE "TAMAL" Filip Wołczek Sp. z o.o. – ul. Kobyłogórska 16A, 66–400 Gorzów Wlkp. tel. 095 72 94 330, fax. 095 72 94 330			
INWESTOR	MIASTO SZCZECINEK Pl. Wolności 13, 78–400 Szczecinek			
TEMAT	Budowa dróg wraz z infrastrukturą techniczną na osiedlu Marcelin w Szczecinku			
FAZA	PROJEKT WYKONAWCZY			
BRANŻA	ELEKTRYCZNA			
FUNKCJA	IMIĘ I NAZWISKO	UPRAWNIENIA	DATA	PODPIS
PROJEKTANT	mgr inż. Jacek Sowiński	LUKG/0005/POOE/05 do projektowania bez ograniczeń w spec. instalacyjnej	02.11.2012	
SPRAWDZAJĄCY	mgr inż. Zenon Cybula	LUKG/0003/POOE/05 do projektowania bez ograniczeń w spec. instalacyjnej	02.11.2012	
RYSUNEK	Skrzyżowania wg PN-75/E-05125			
DATA: 02.11.2012	SKALA	NR RYSUNKU: E7	ARKUSZ RYSUNKU:	